


REUNIÓN PÚBLICA

¡Bienvenido! Favor de registrarse.

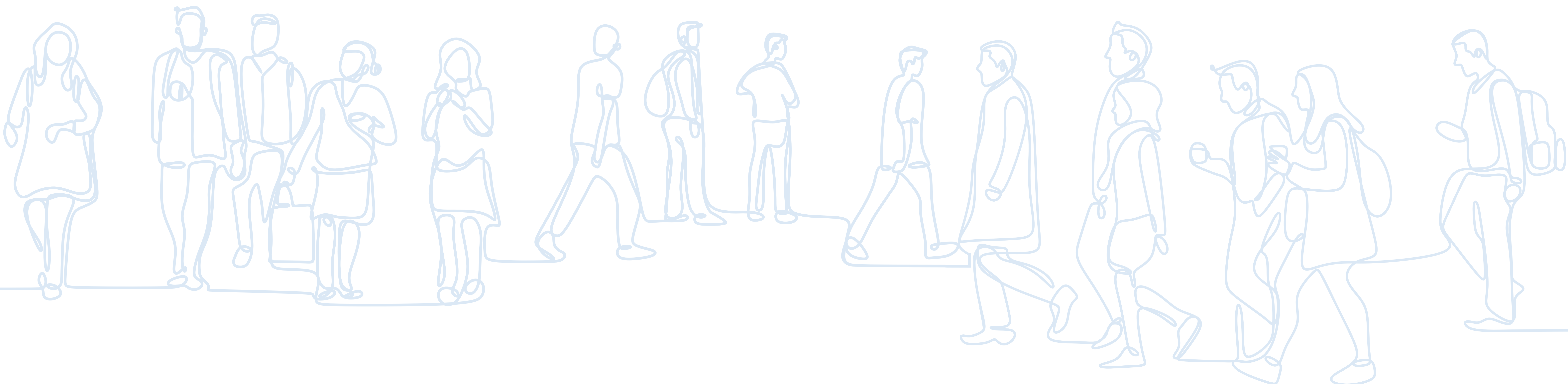
 5:30 p.m. Reunión Open House

 6 p.m. Presentación y Sesión
de Preguntas y Respuestas

 Para completar la encuesta
y registrarse para futuras
actualizaciones, visite:
adotsafetyplan.com



*Por favor consulte a un miembro del personal si necesita asistencia
de interpretación en español.*

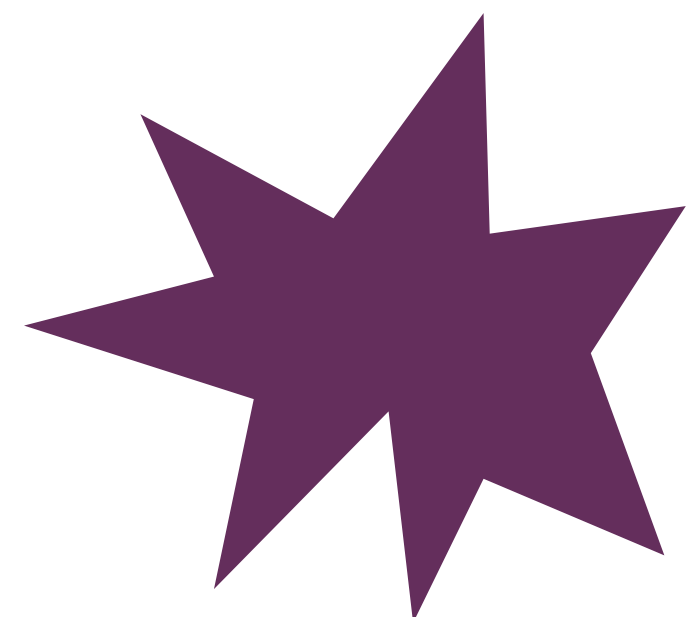


UN ENFOQUE DE SISTEMA SEGURO

Eliminar lesiones fatales y graves para todos los usuarios de la vía al:



Tener en cuenta errores humanos.



Diseñar y operar carreteras de manera que limite las posibilidades de muerte o lesión grave en un accidente.

Enfoque de Sistema Seguro (Departamento de Transporte de los Estados Unidos)



DESCRIPCIÓN DE LOS PLANOS

Plan Estratégico de Seguridad Vial (SHSP)

Visión: Crear responsabilidad compartida para que todos lleguen seguros a casa.

Objetivo: Reducir accidentes de tráfico que alteren la vida* en un 20% para 2030.

El SHSP establecerá un plan para reducir las fatalidades y lesiones graves en las carreteras de Arizona a través de una serie de estrategias y acciones.

Plan de Acción de Seguridad para Usuarios de Transporte Activo (ATSAP)

Objetivo a corto plazo: Reducir accidentes que alteren la vida que involucren a peatones y ciclistas en el Sistema de Carreteras Estatales en un 20% para 2030.

Objetivo a largo plazo: Eliminar todos los accidentes que alteren la vida que involucren a peatones y ciclistas en el Sistema de Carreteras Estatales.

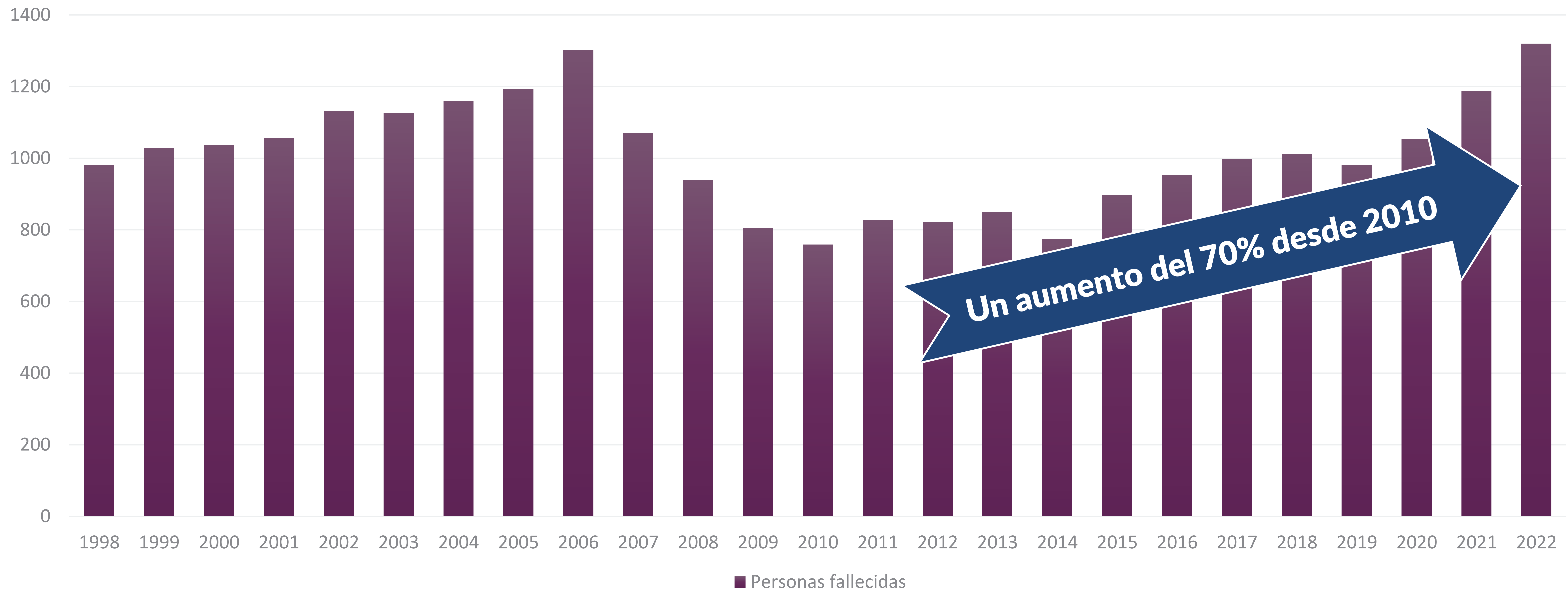
El ATSAP desarrollará proyectos específicos y estimará costos para mejoras de peatones y ciclistas en el Sistema de Carreteras Estatales.

*Los accidentes que alteran la vida son aquellos que resultan en fatalidades o lesiones graves.

MUERTES POR ACCIDENTES DE TRÁFICO

En promedio, aproximadamente 1,000 personas por año han muerto en accidentes.

MUERTES POR ACCIDENTES DE TRÁFICO EN ARIZONA DESDE 1998-2022*

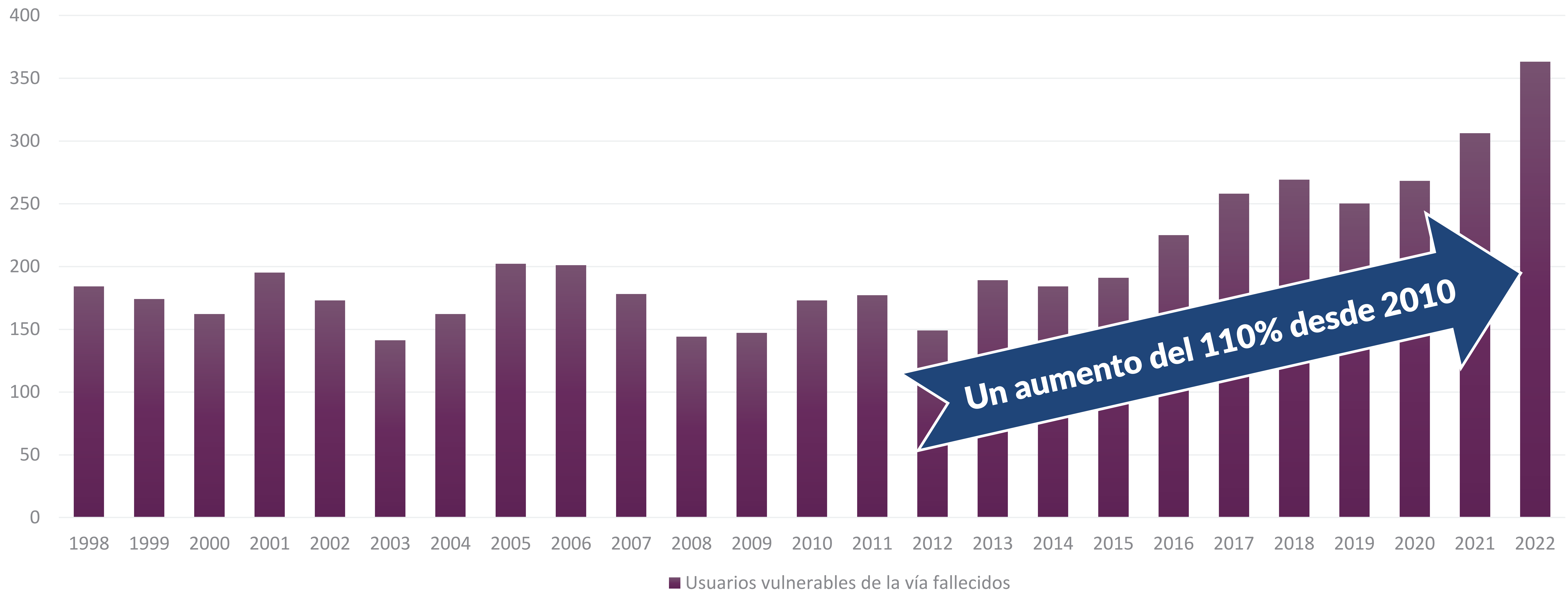


*Datos de 2022 al 4/12/2023

MUERTES DE USUARIOS VULNERABLES DE LA VÍA

En promedio, aproximadamente 200 usuarios vulnerables de la vía (peatones y ciclistas) han muerto en accidentes por año.

MUERTES DE USUARIOS VULNERABLES DE LA VÍA EN ARIZONA DE 1998-2022*



*Datos de 2022 al 4/12/2023

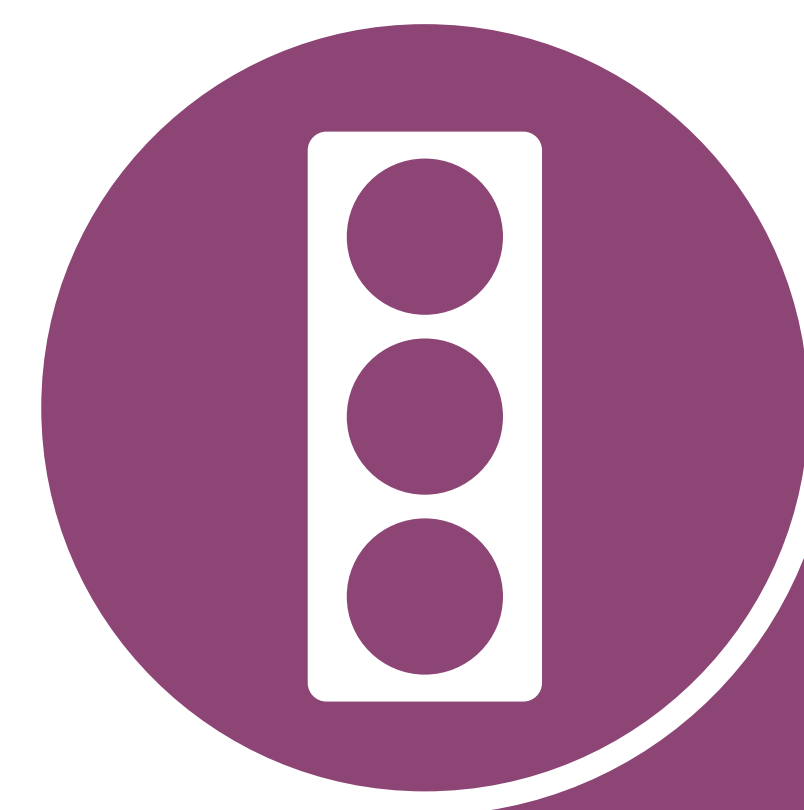
ÁREAS DE ENFOQUE EN SEGURIDAD



COMPORTAMIENTO HUMANO

- ➔ Conducción Bajo Efectos del Alcohol/Drogas/
- ➔ Conductores Distráidos/Somnolientos
- ➔ Exceso de velocidad/Conducción agresiva
- ➔ Sin casco/Sin cinturón de seguridad

74%
de las fatalidades



INTERSECCIONES

- ➔ Relacionadas con cruces
- ➔ Cruces de ferrocarril

28%
de las fatalidades



USUARIOS VULNERABLES DE LA VÍA

- ➔ Peatones
- ➔ Ciclistas
- ➔ Trabajadores en zonas de obras

25%
de las fatalidades



DESVIACIÓN DEL CARRIL

- ➔ Vehículos desviados de la carretera/ Volcaduras
- ➔ Causas Ambientales
 - > Causas por Animales
 - > Lluvia/Nieve/Hielo
 - > Viento/Polvo

50%
de las fatalidades

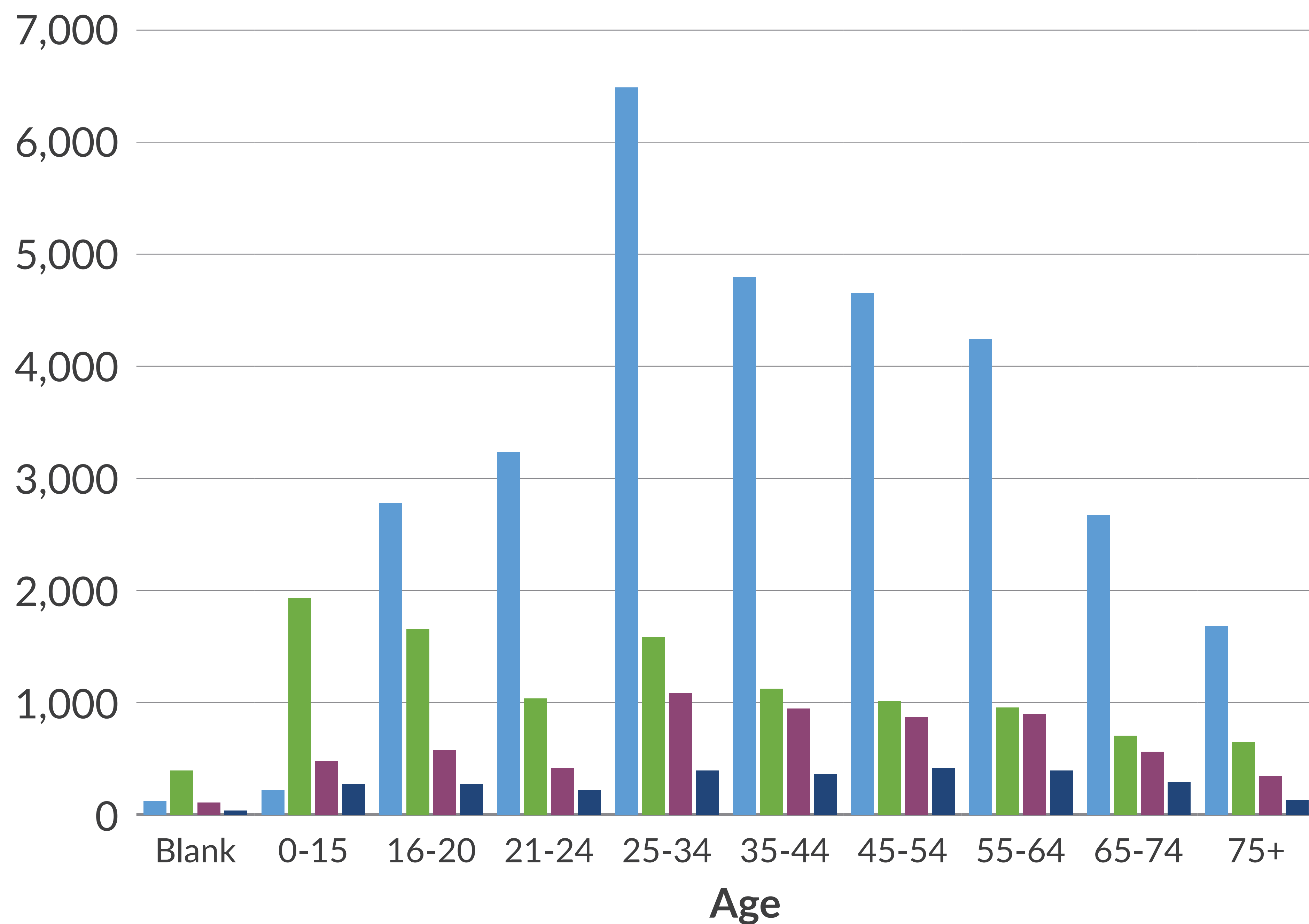


TIERRAS TRIBALES

10%
de las fatalidades

COMPORTAMIENTO HUMANO

Muertes y lesiones graves por edad de la persona:



Conductor



Pasajero



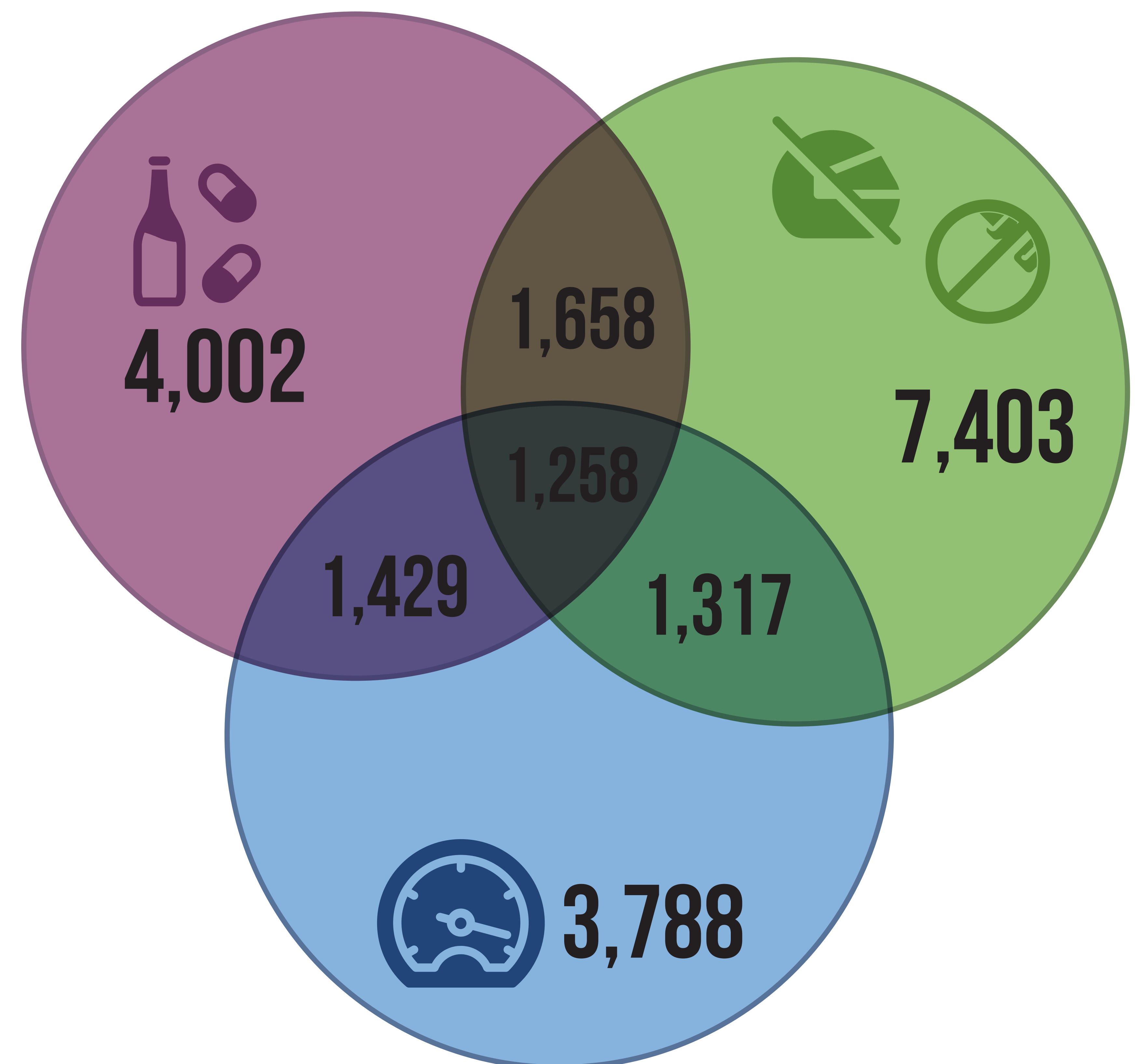
Peatón



Ciclista

Conducción en estado de ebriedad o bajo efectos del alcohol/drogas
Total: 8,347 fatalidades

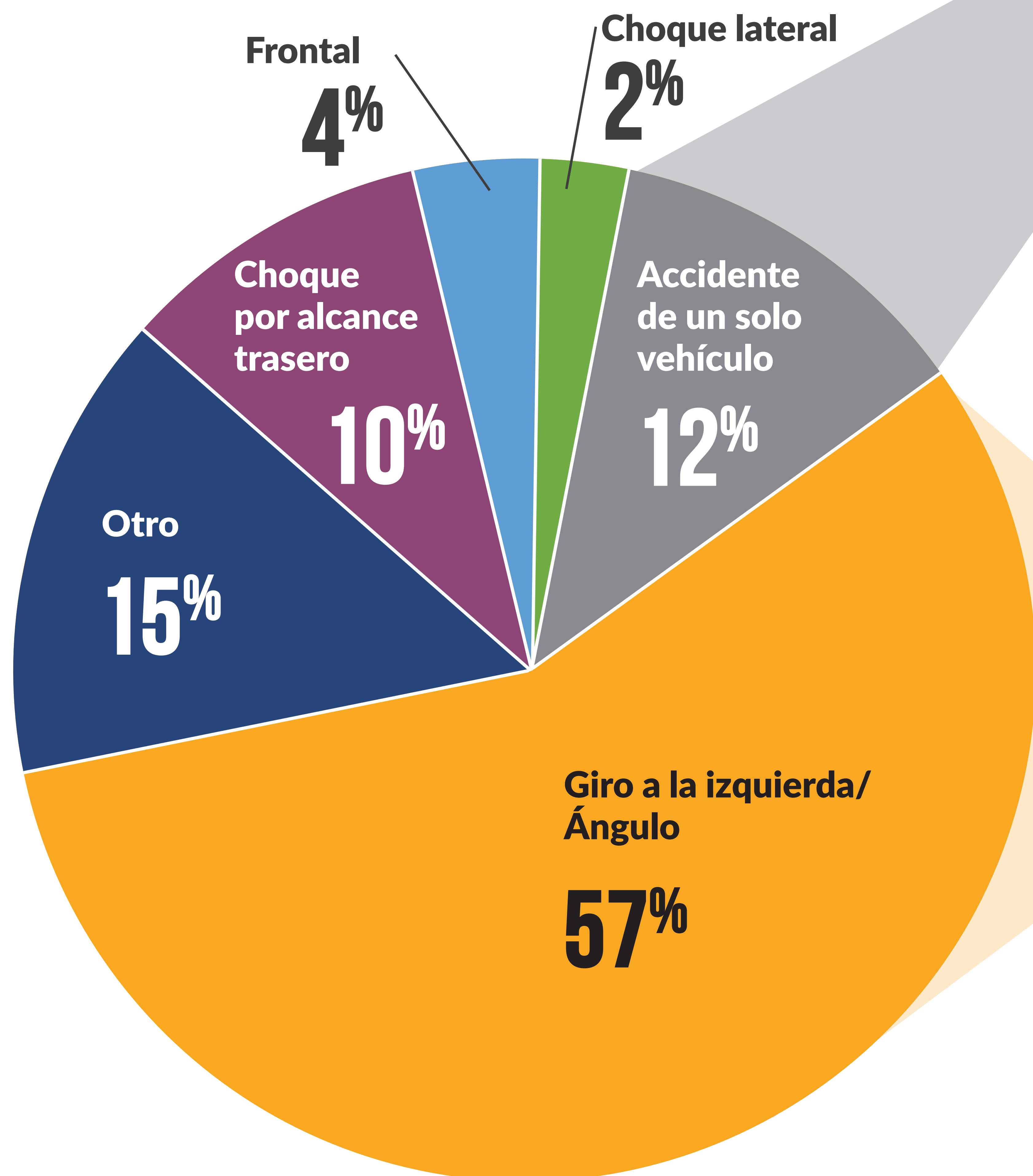
Sin casco/ Sin cinturón de seguridad
Total: 11,636 fatalidades



Exceso de velocidad para las condiciones
Total: 7,792 fatalidades

INTERSECCIONES

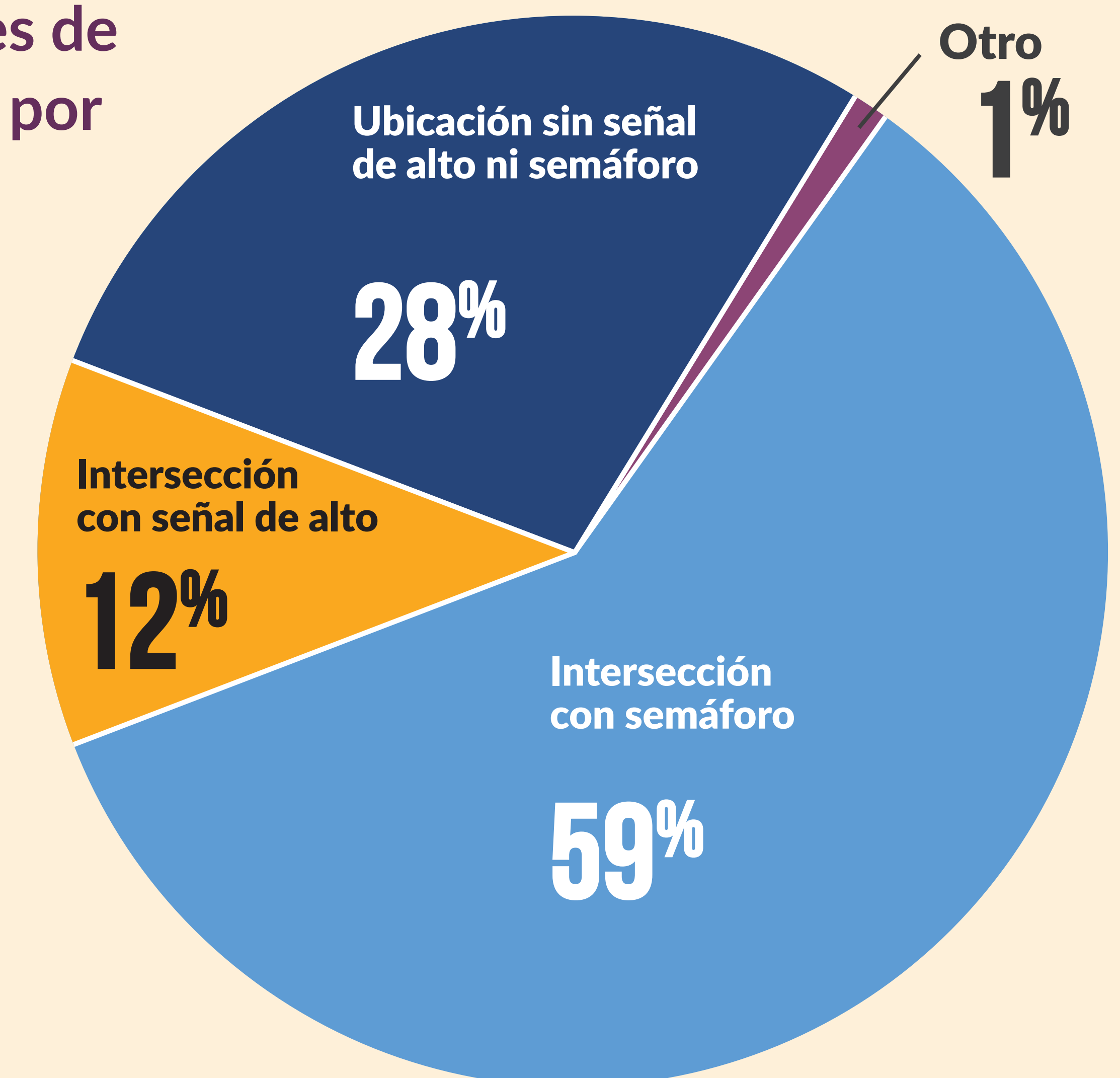
Tipos de accidentes en intersecciones



Primer evento dañino de vehículo único:

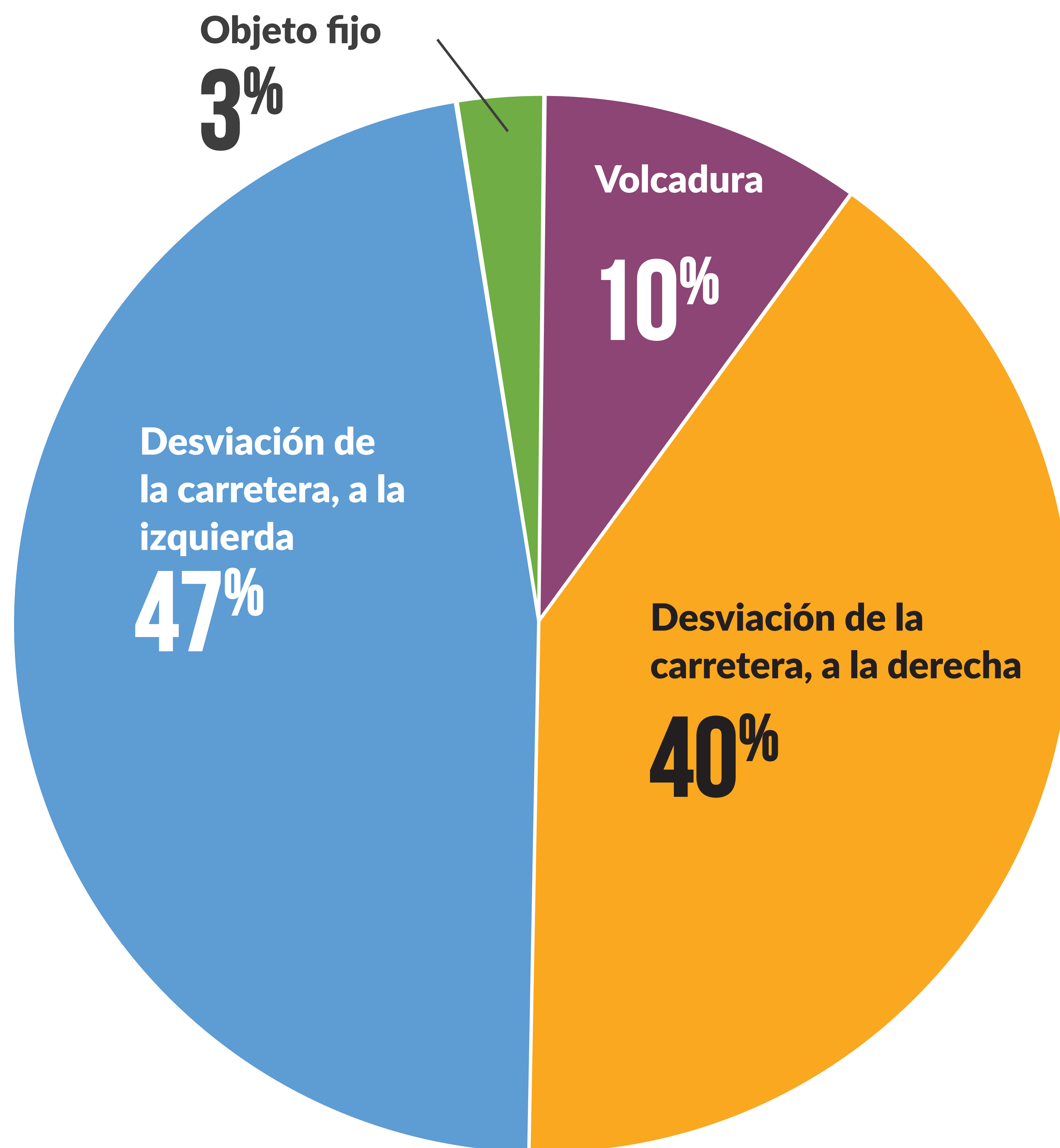


Ubicaciones de accidentes por giro a la izquierda:

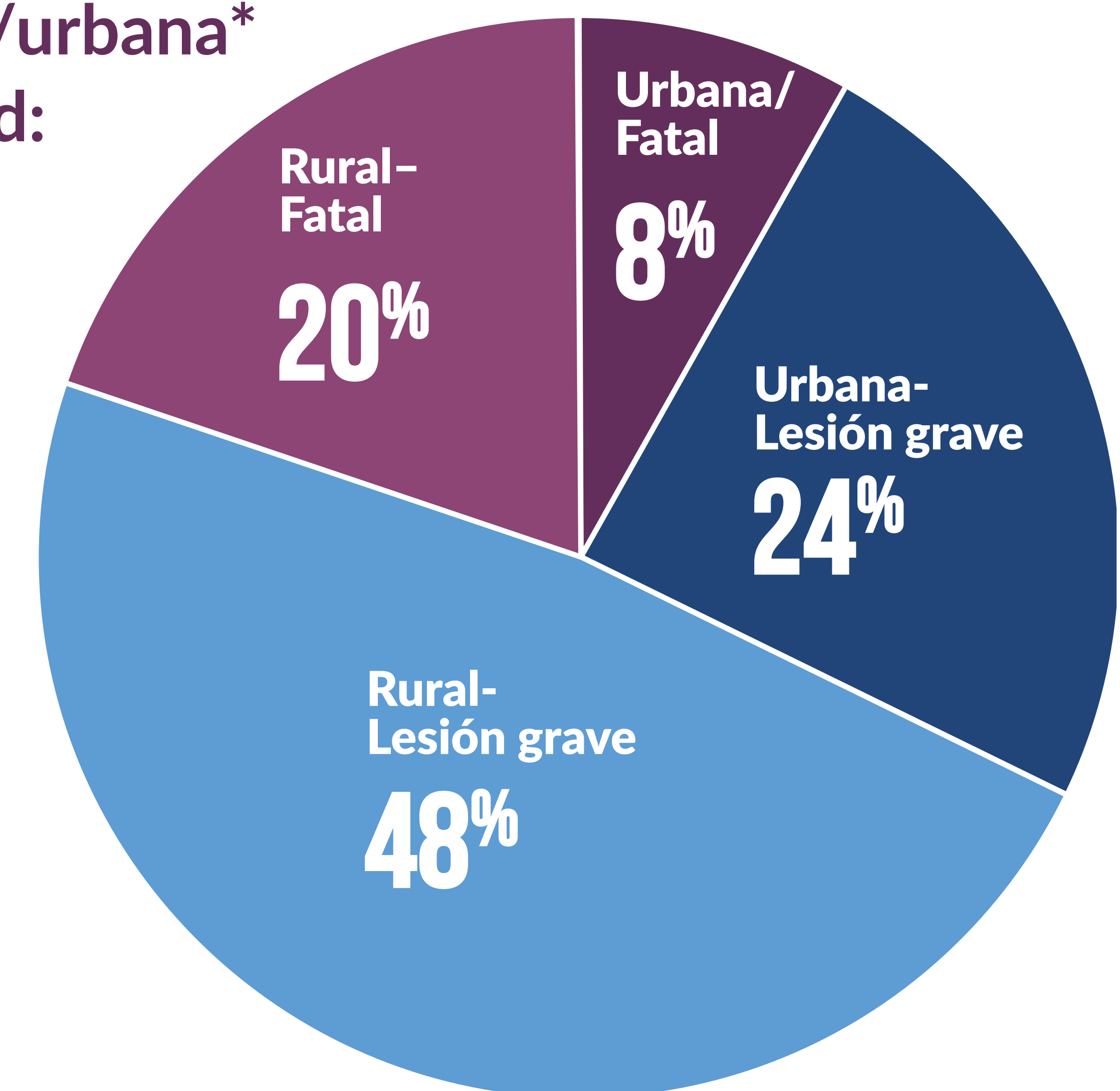


DESVIACIÓN DE CARRIL

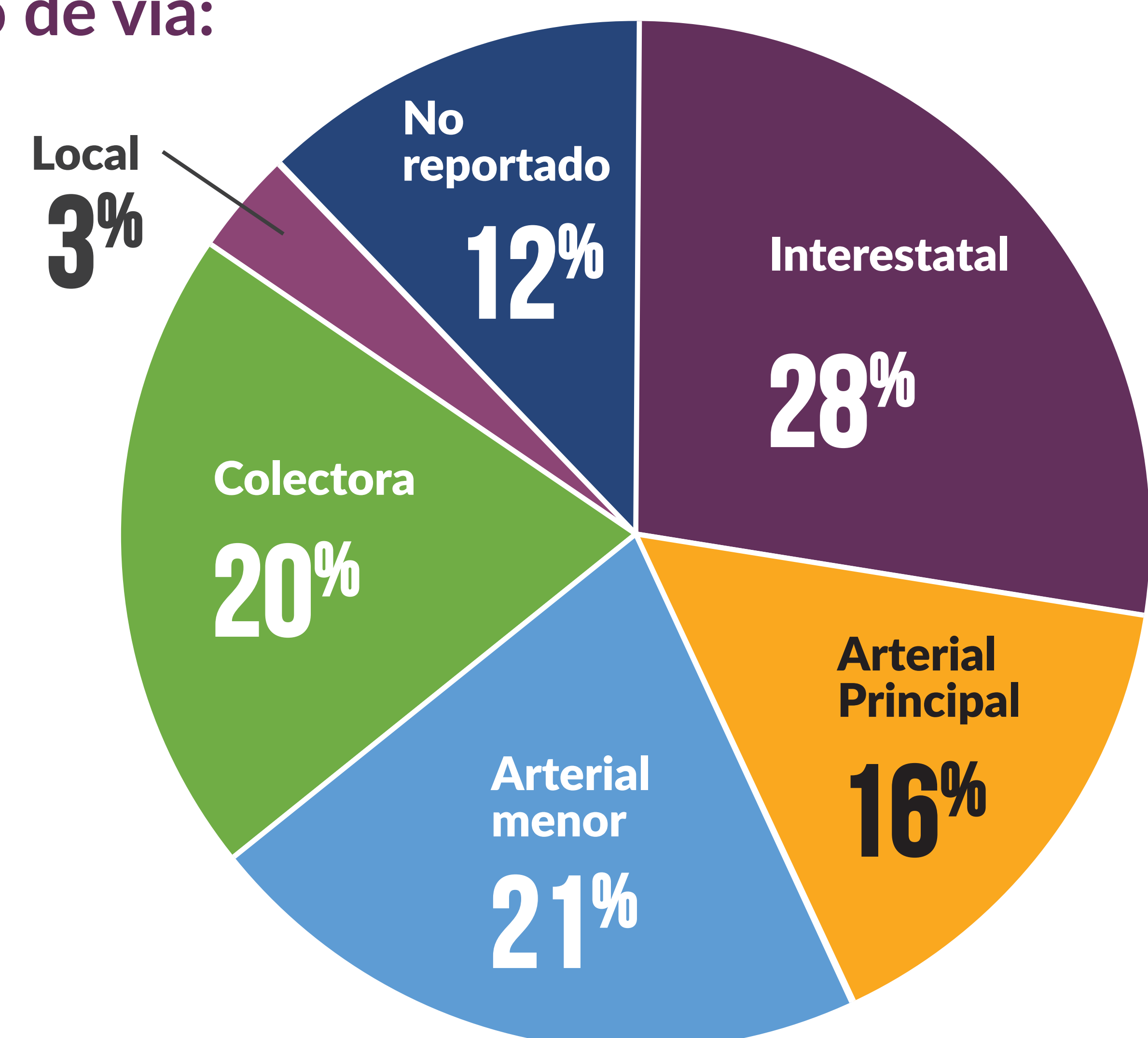
Tipos de accidentes por desviación de carril:



Área rural/urbana* y severidad:



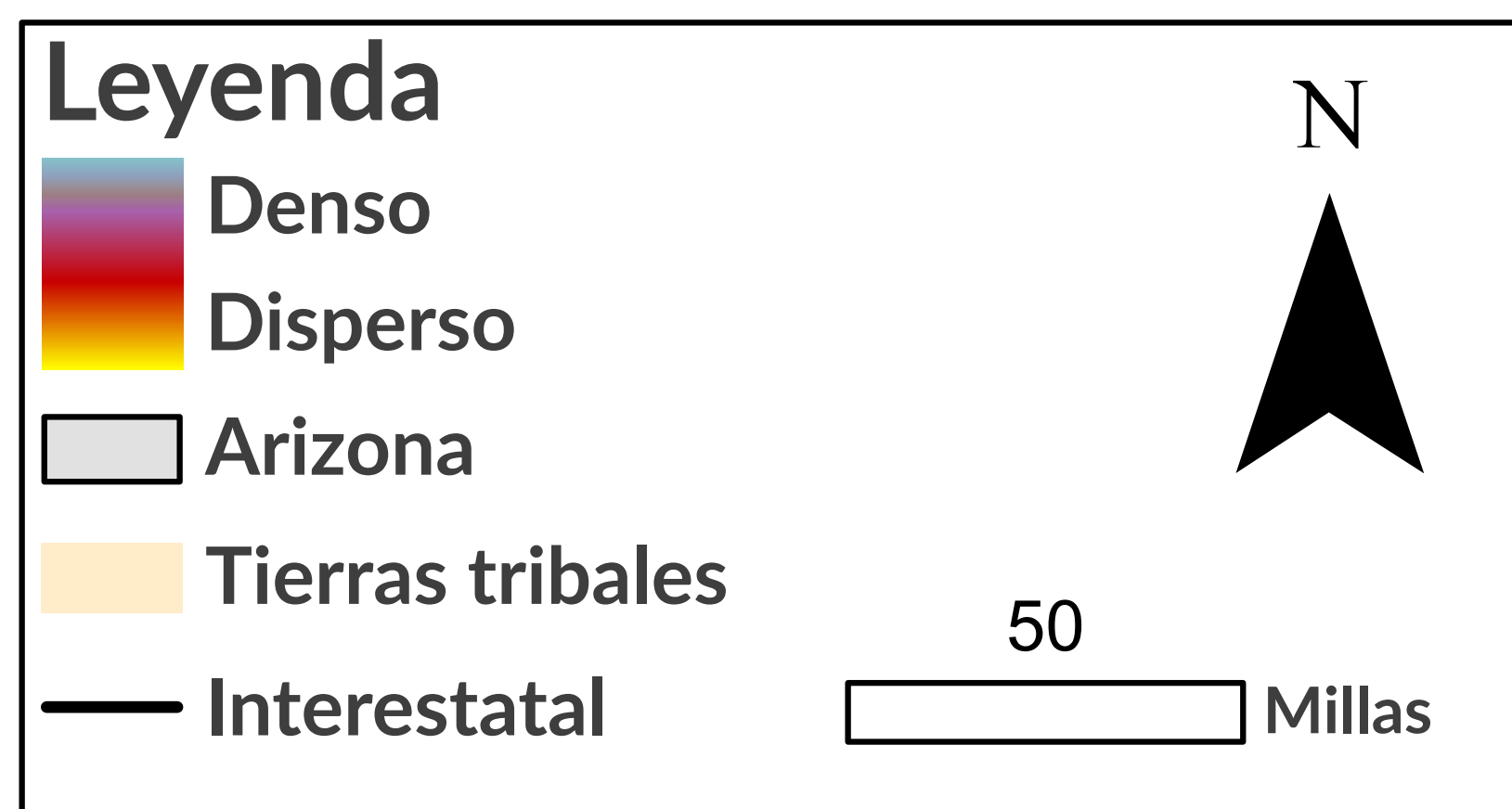
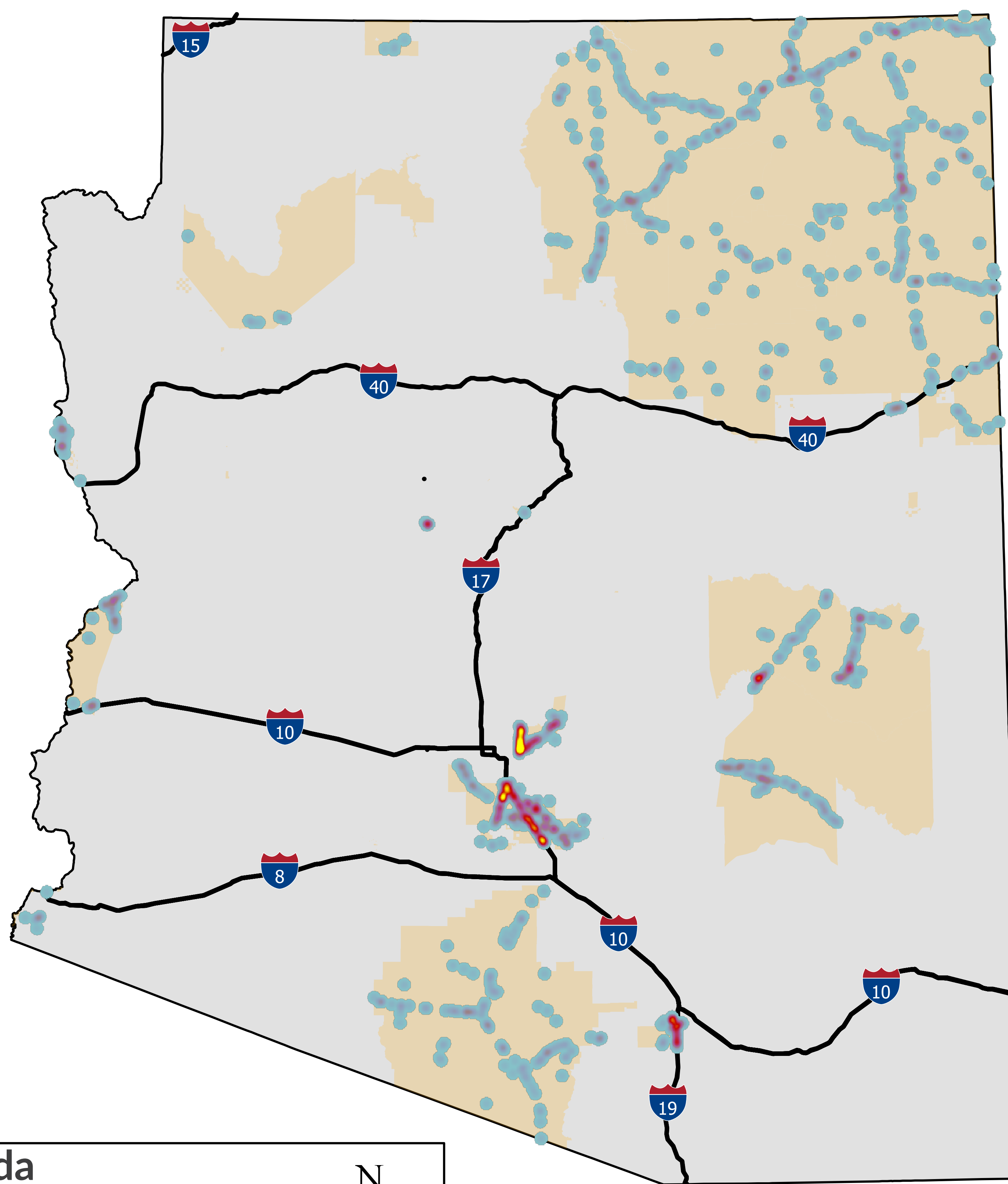
Por tipo de vía:



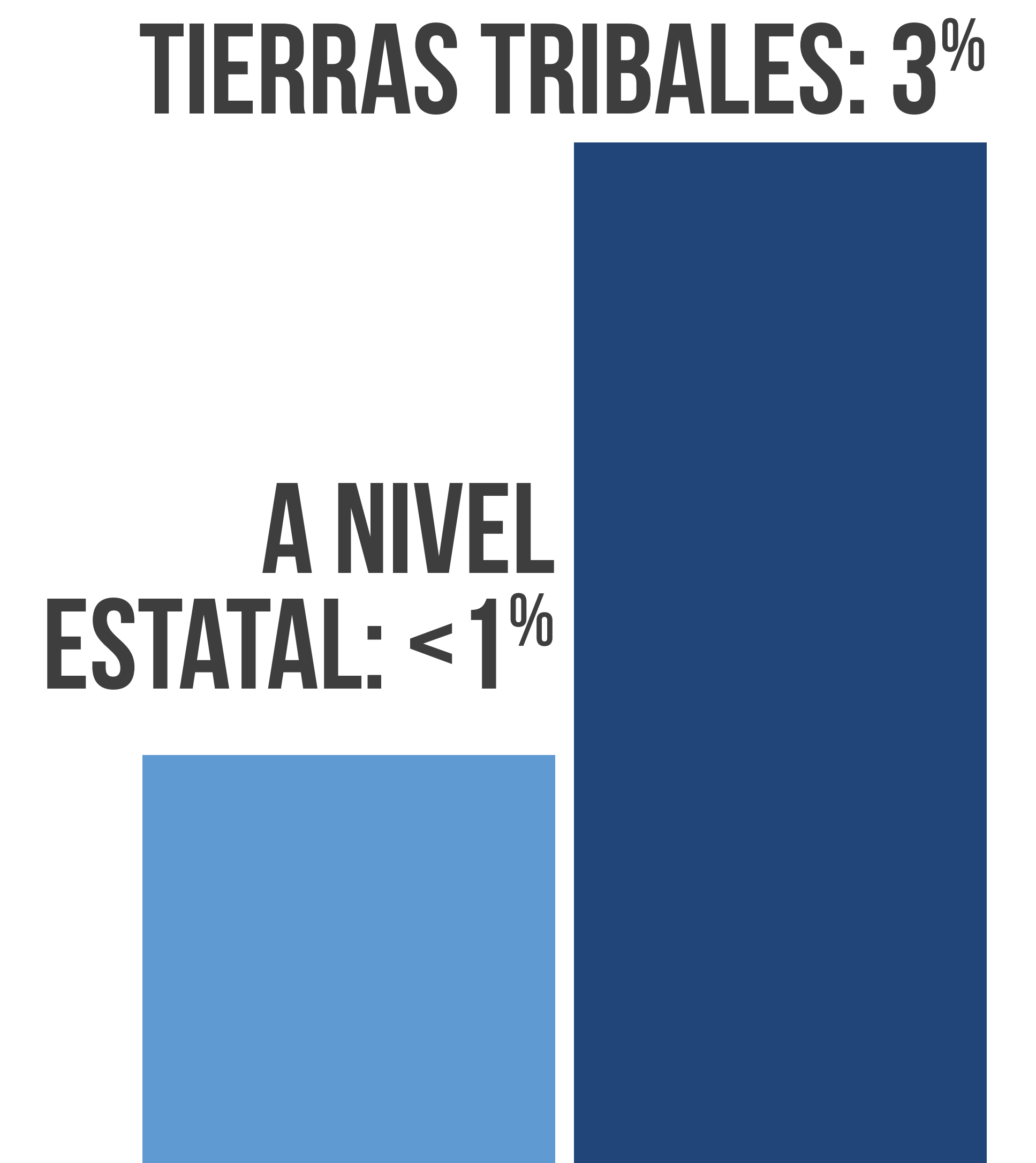
*Urbano se define como cualquier accidente que ocurra dentro de un límite urbano (como una ciudad o pueblo)
Datos: 2013-2022, Fatalidades y lesiones graves

TIERRAS TRIBALES

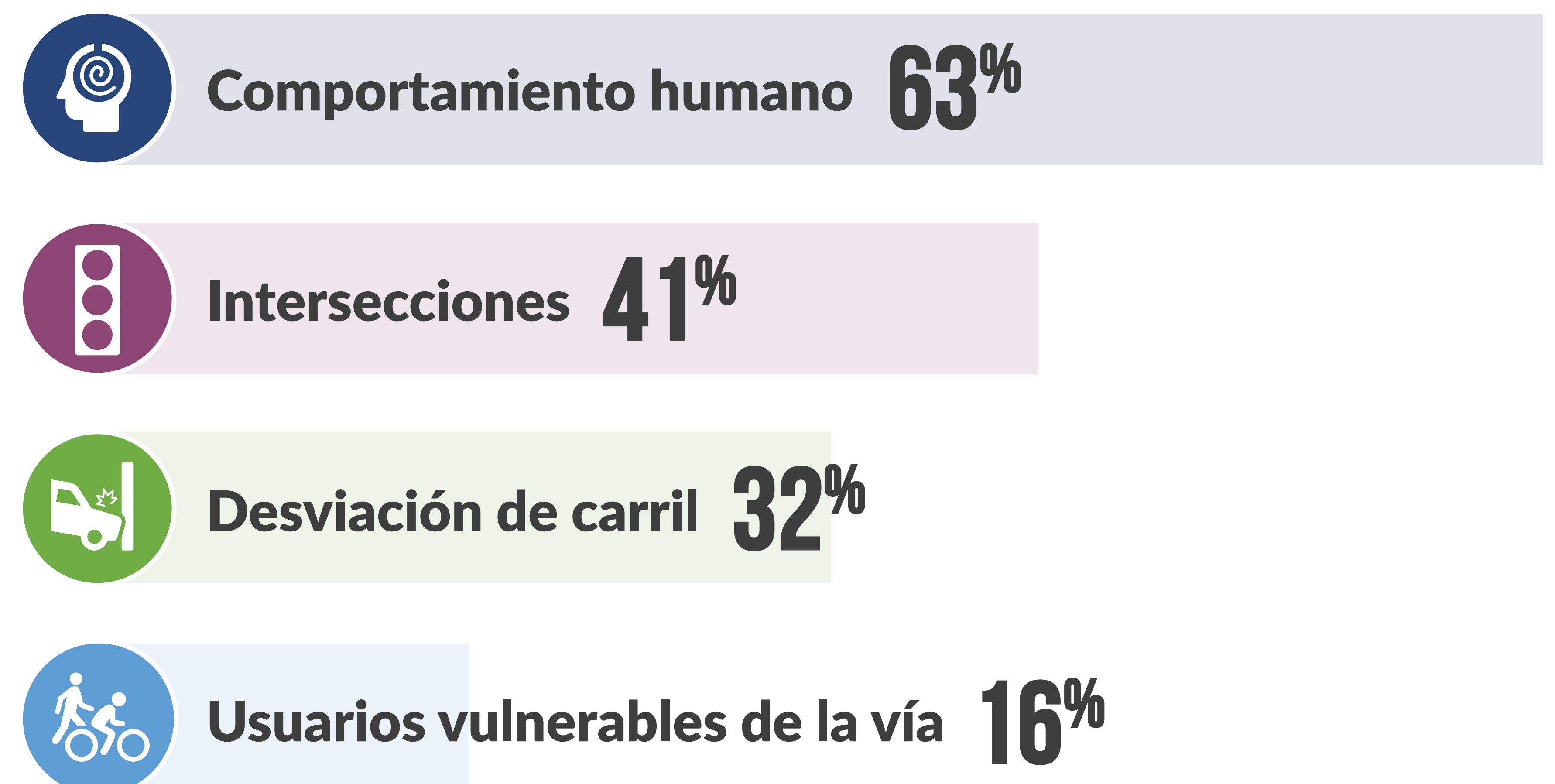
Mapa de fatalidades y lesiones graves



La proporción de fatalidades en comparación con todos los accidentes en **tierras tribales es cuatro veces más alta** que en todo el estado.



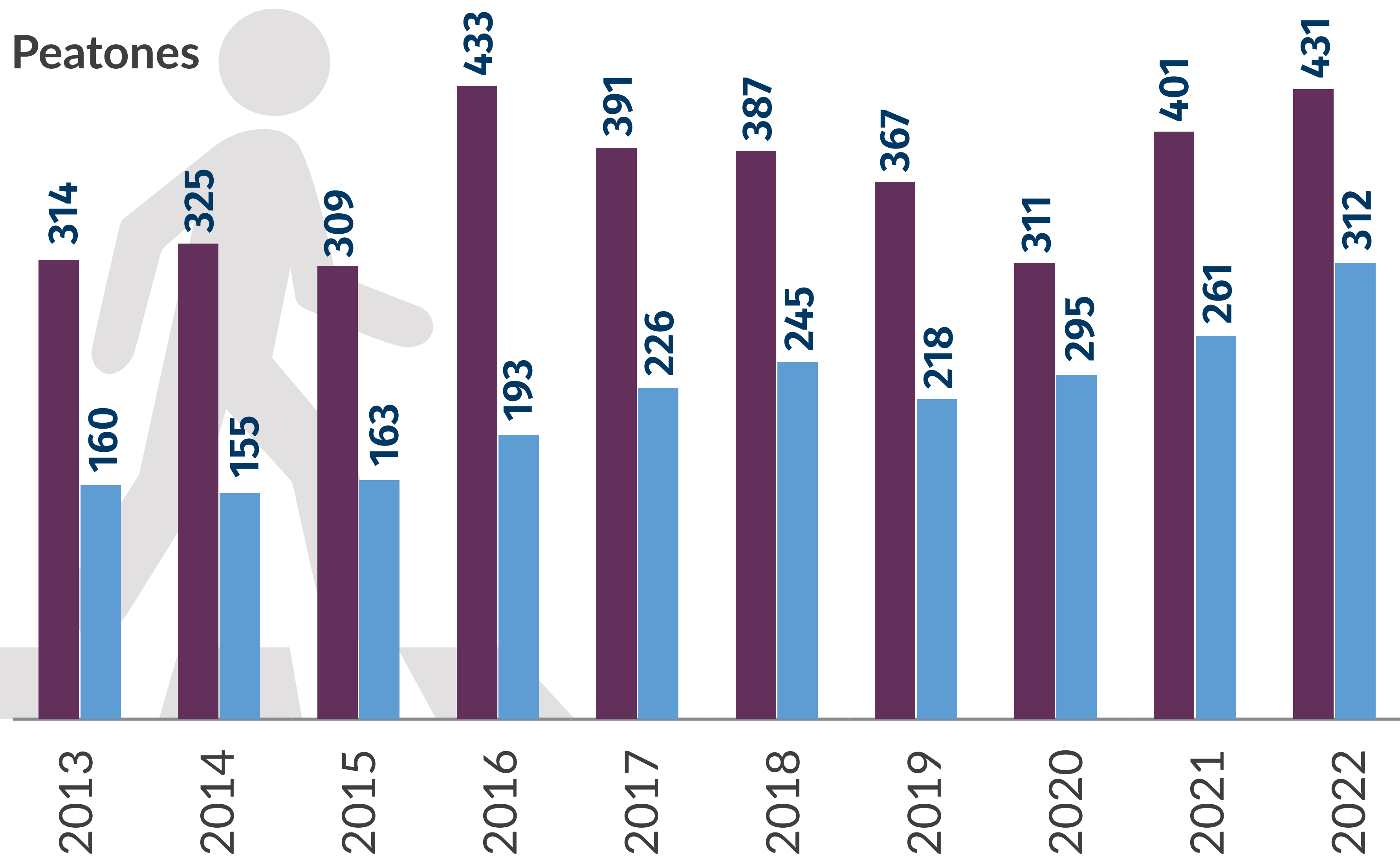
Tipos de accidentes en tierras tribales según el porcentaje de fatalidades:



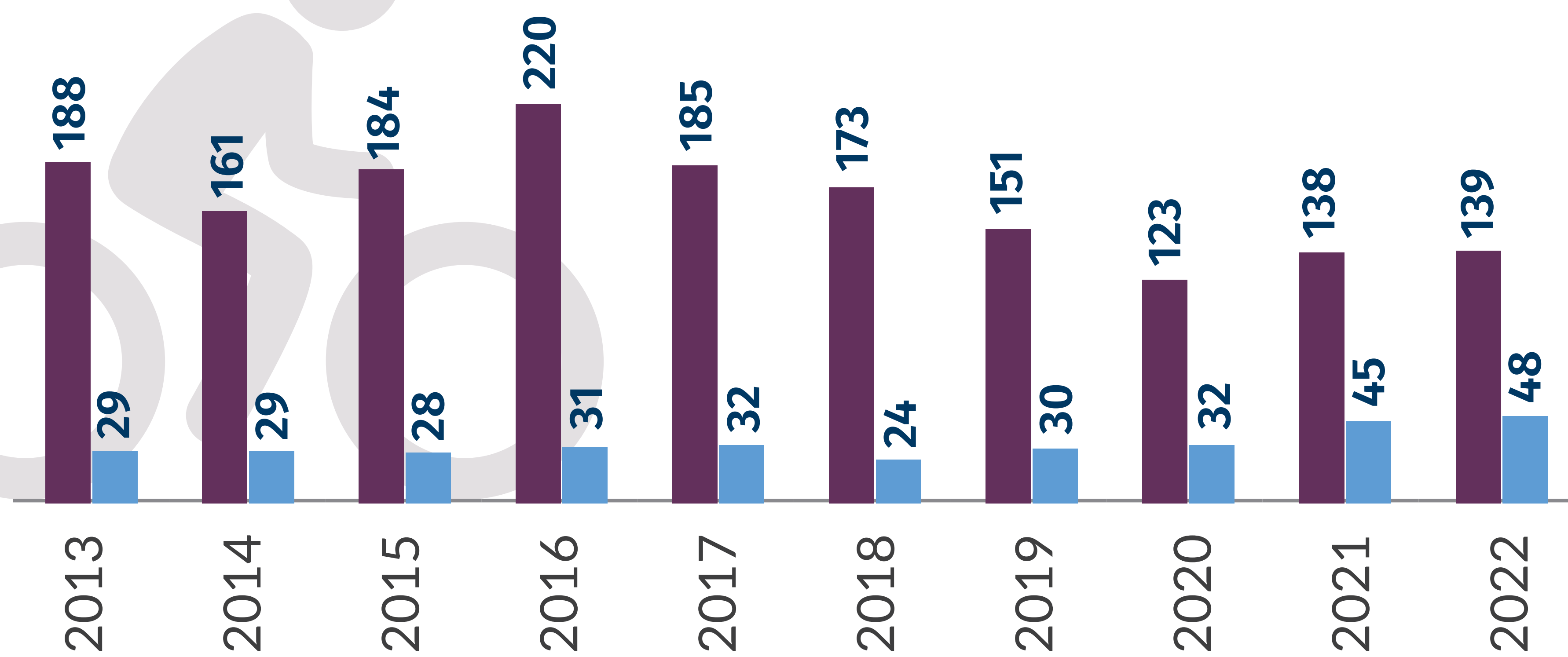
USUARIOS VULNERABLES DE LA VÍA

Fatalidades y lesiones graves

Peatones



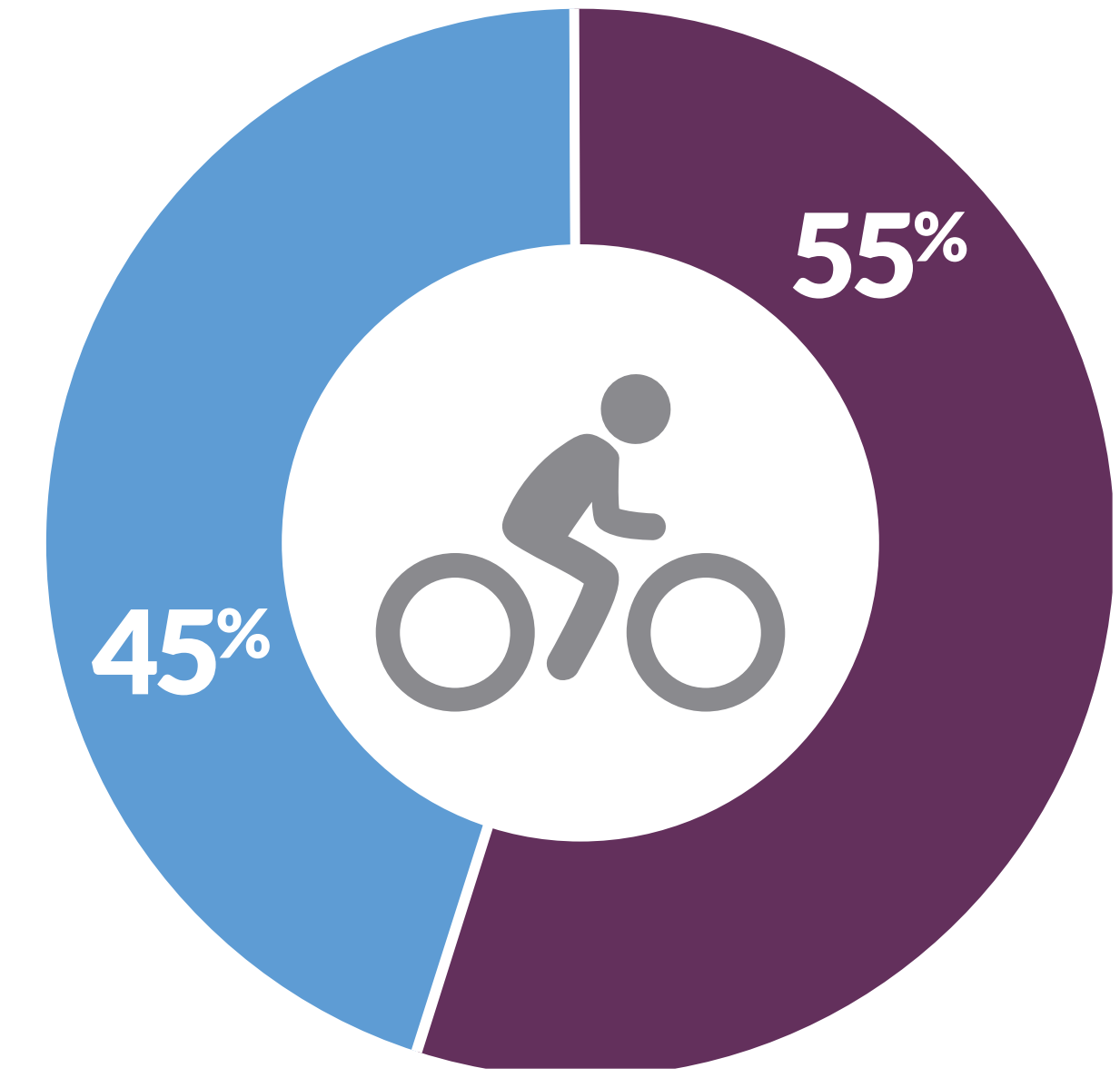
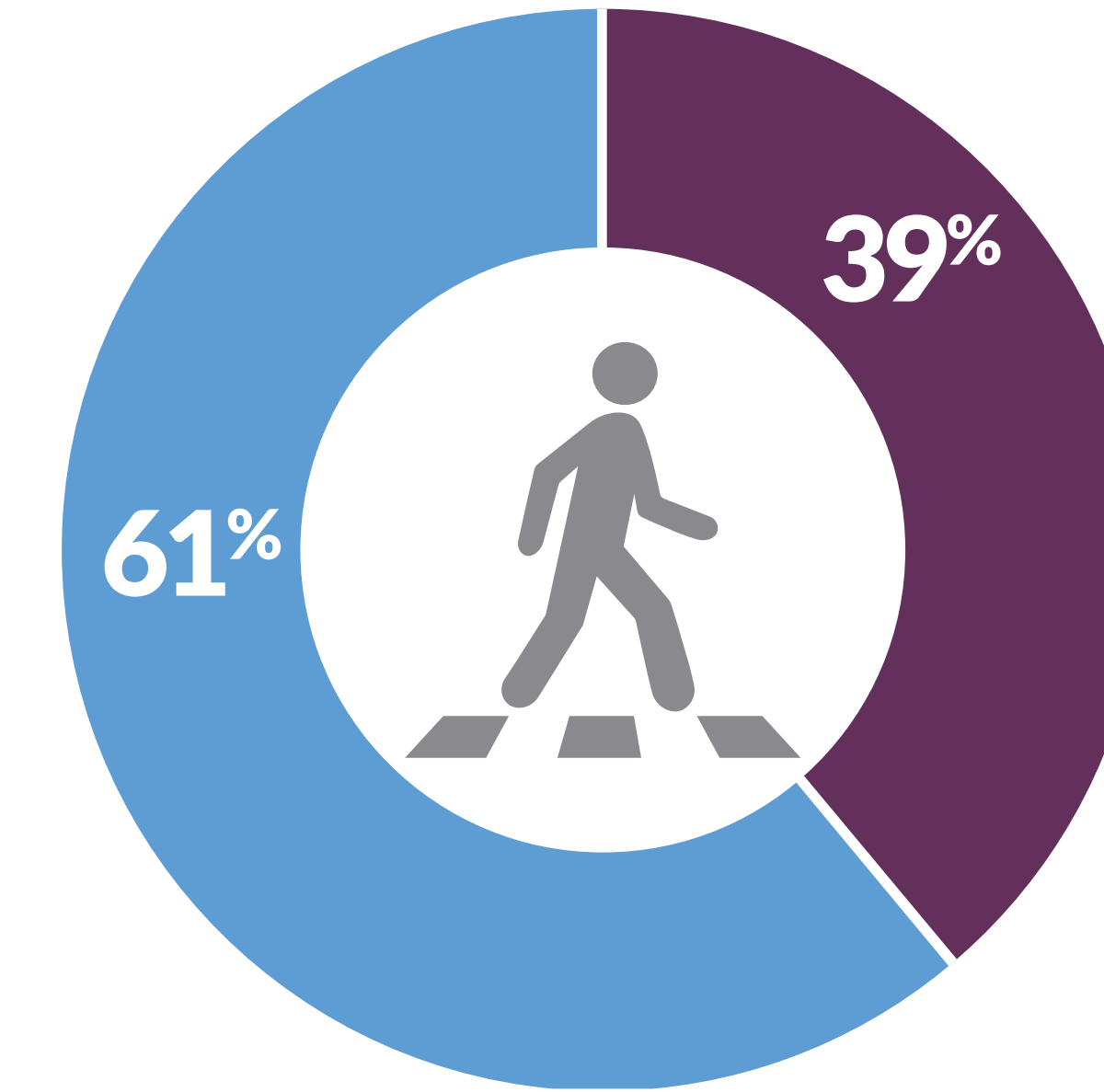
Ciclistas



■ Lesiones graves ■ Fatalidades

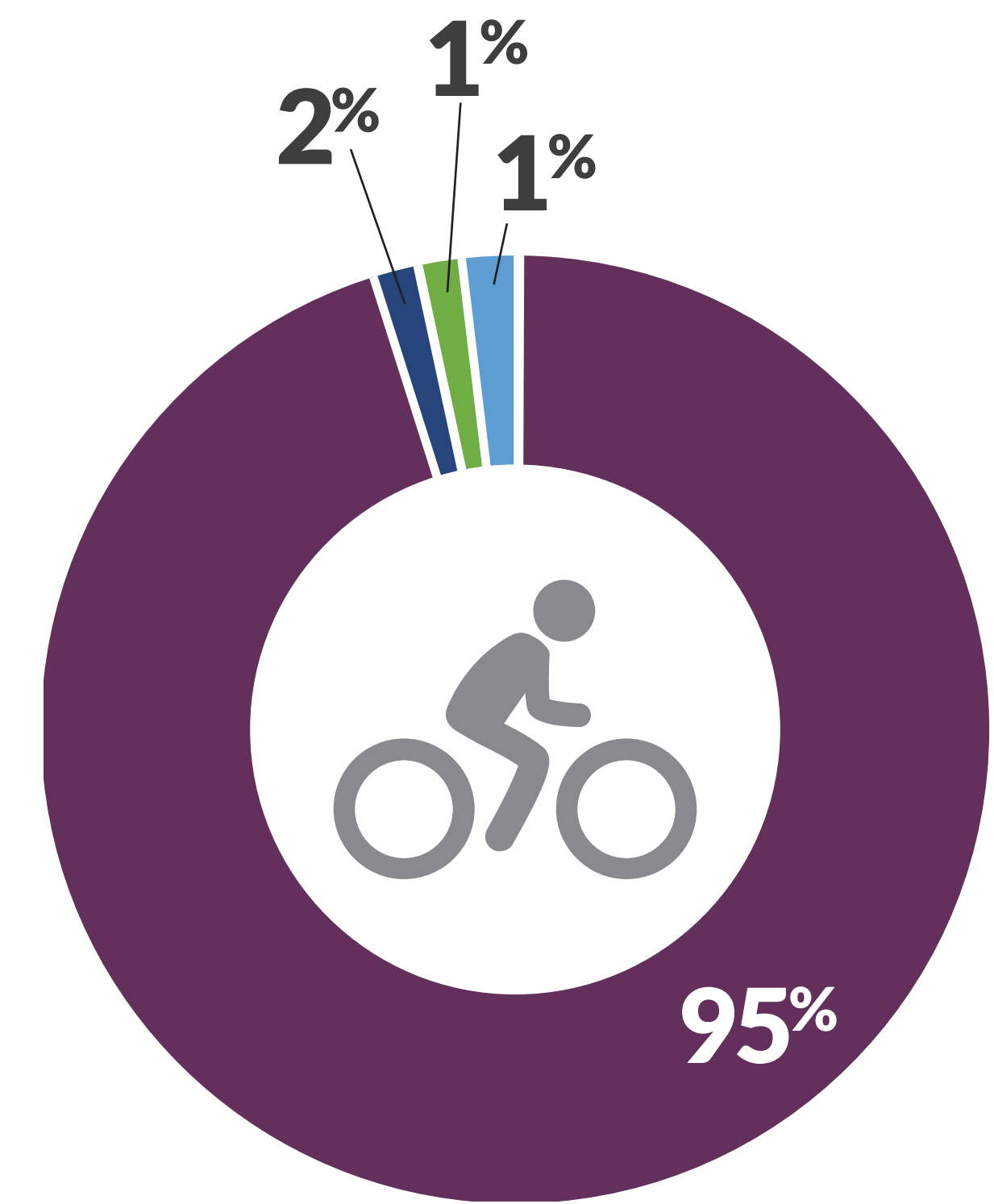
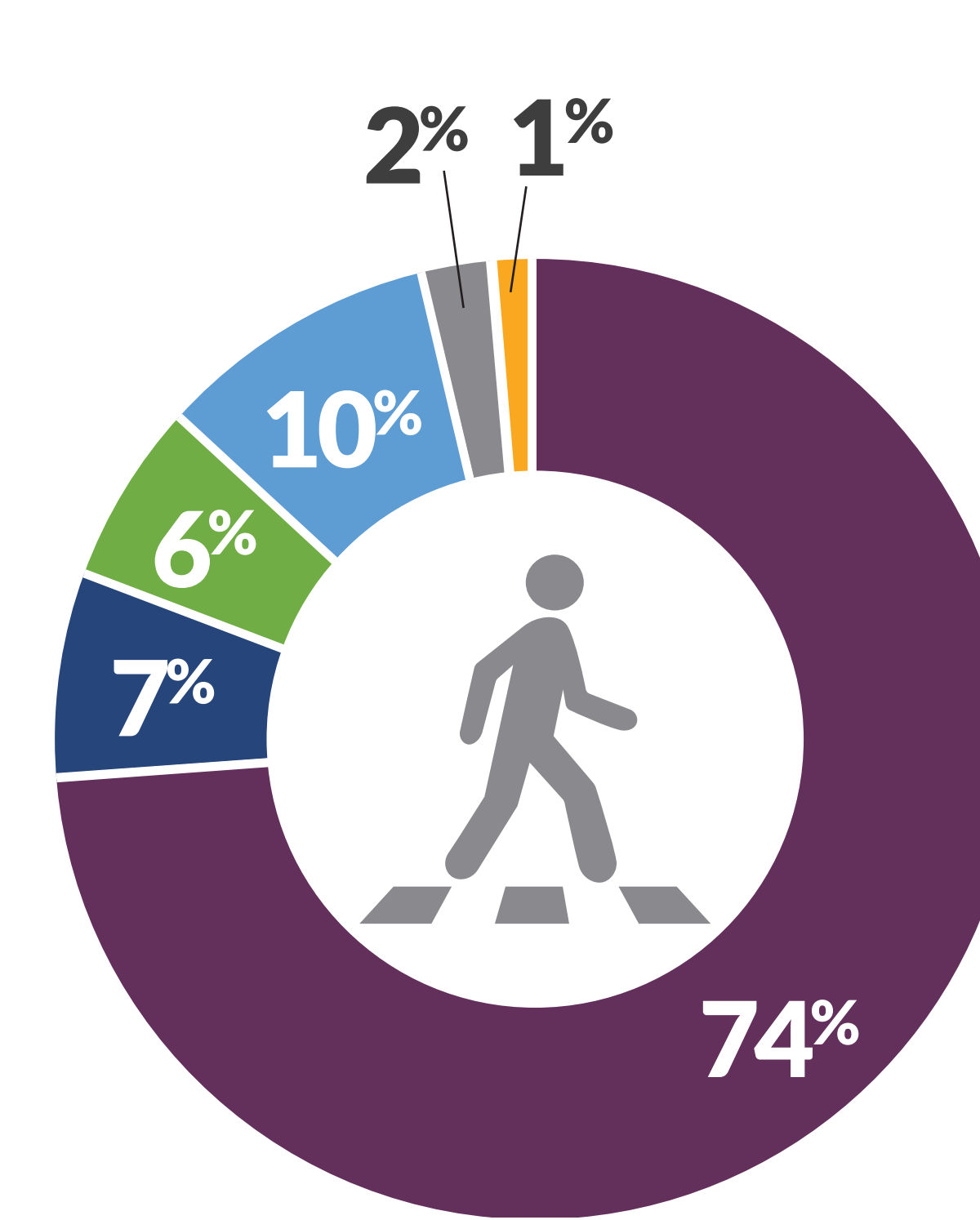
Dónde

- Intersección
- En medio de la cuadra



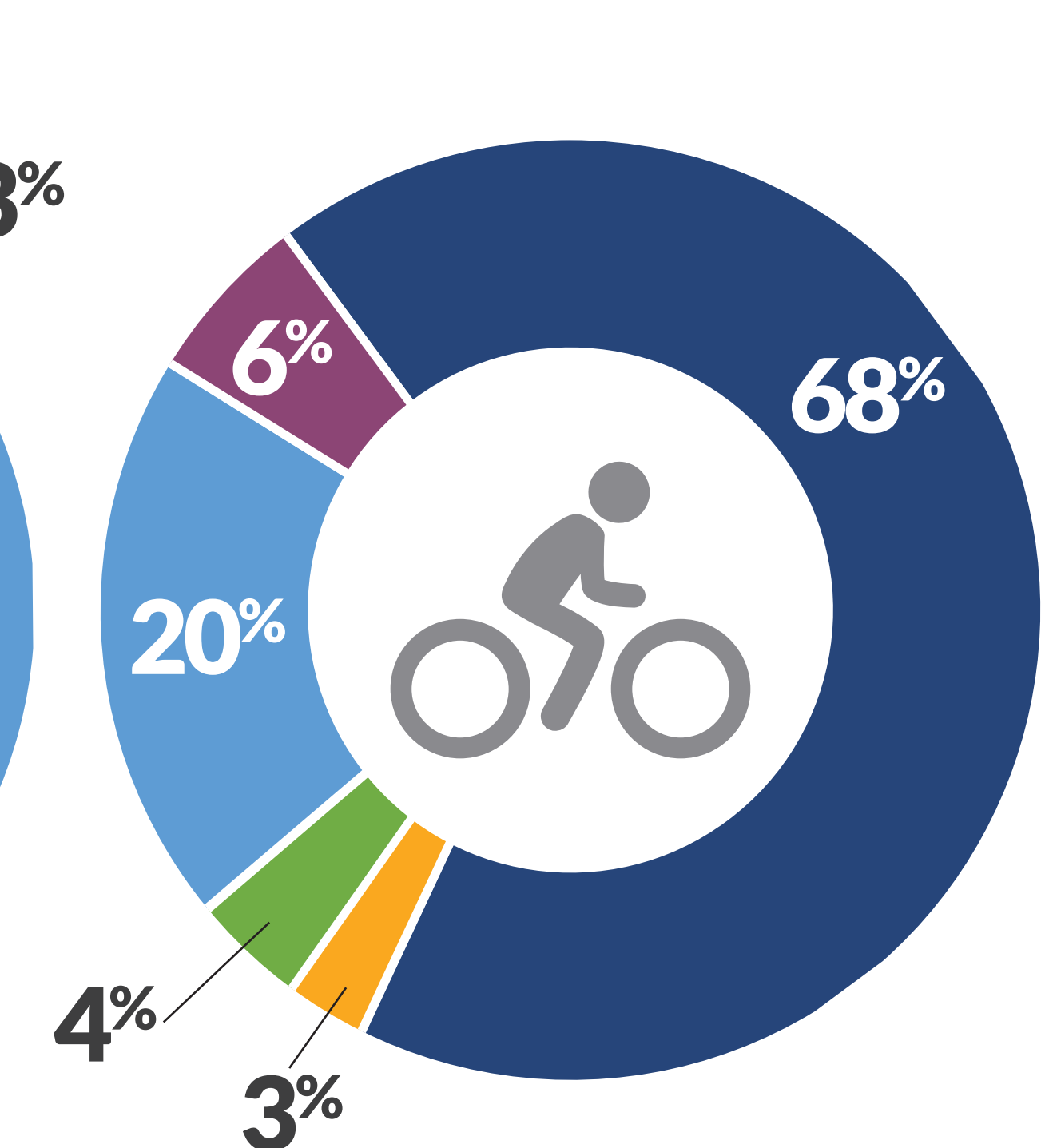
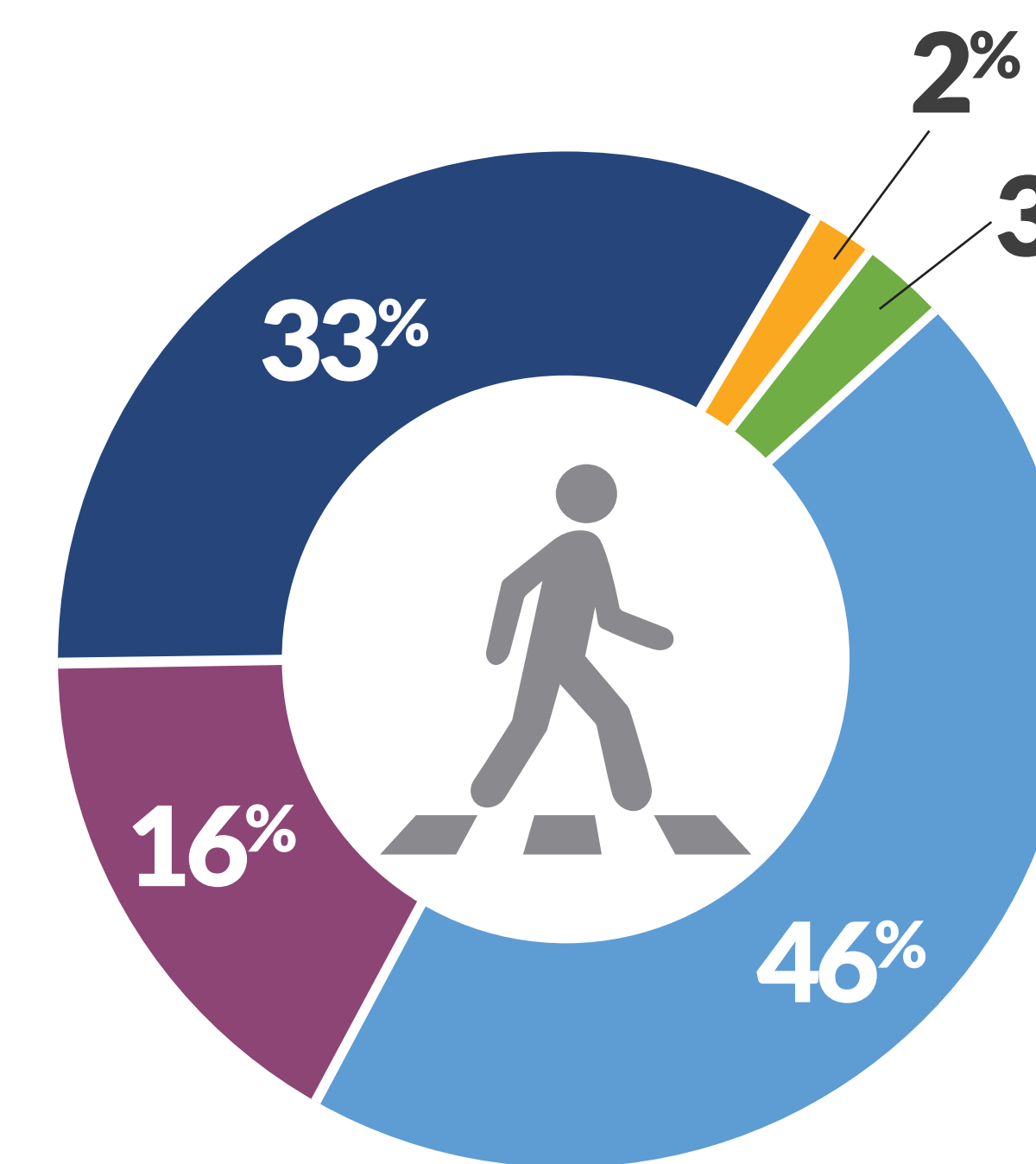
Cúando

- Cruzando la calle
- Viajando con el tráfico
- Viajando contra el tráfico
- Detenido
- Tumbado
- Trabajando en un vehículo



Hora del Día

- Luz del día
- Amanecer
- Atardecer
- Oscuridad con iluminación
- Oscuridad sin iluminación



Datos: 2013-2022, Fatalidades y lesiones graves

LÍNEA DE TIEMPO DEL PROYECTO

**ANÁLISIS DE SEGURIDAD Y DESARROLLO
DEL PLAN DE INVOLUCRAMIENTO
DE PARTES INTERESADAS Y PROMOCIÓN
COMUNITARIA**

Diciembre 2023 - Abril 2024



**ESTRATEGIAS DE SEGURIDAD
Y COMENTARIO PÚBLICO**

Junio-Septiembre 2024



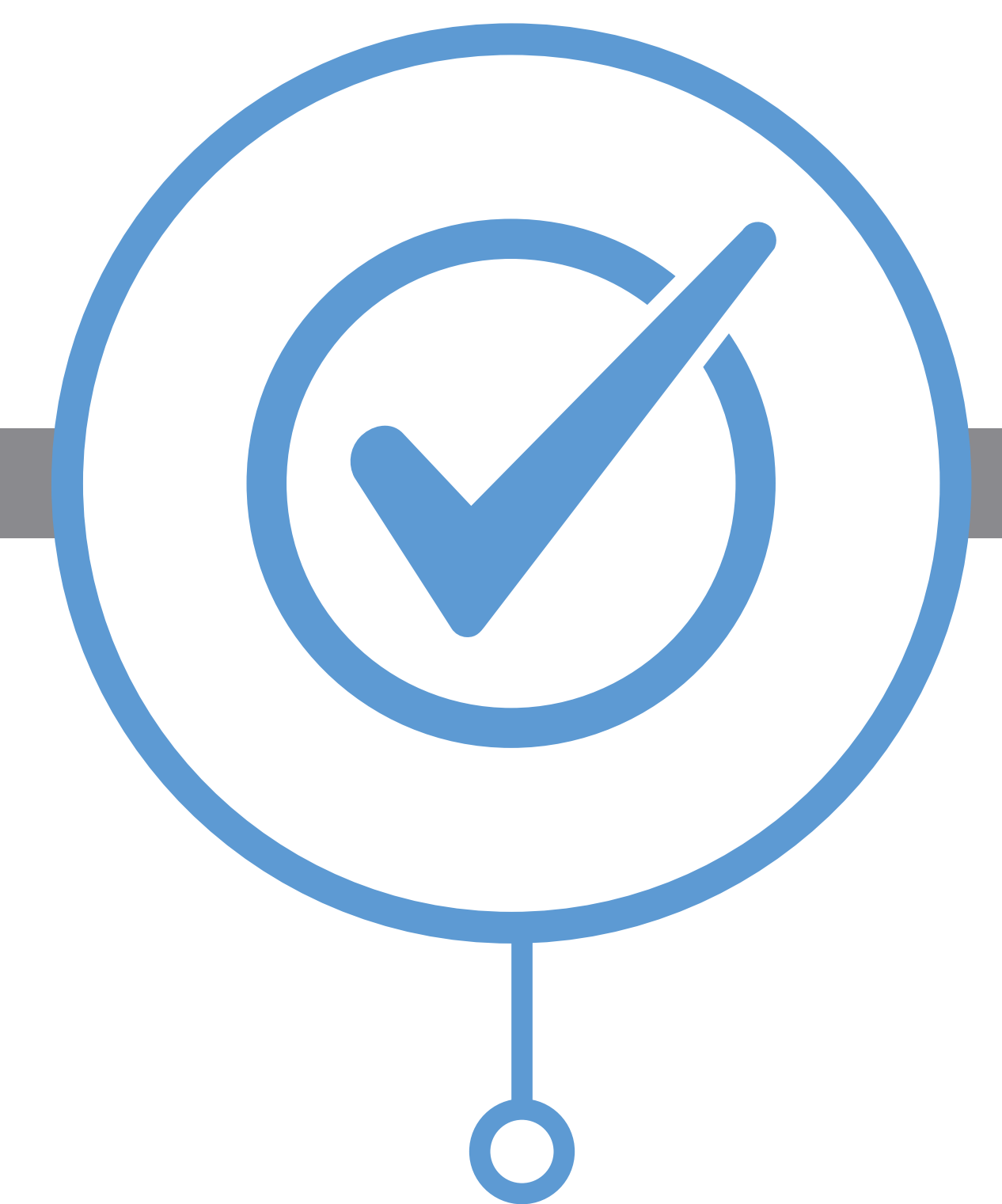
**INVOLUCRAMIENTO DE PARTES
INTERESADAS Y PROMOCIÓN
COMUNITARIA**

Abril-Mayo 2024



**DOCUMENTOS FINALES
DE SHSP Y ATSAP**

Octubre 2024



MANTÉNGASE INFORMADO

¿Cómo podemos mejorar la seguridad para todos los viajeros en Arizona?


Comparta su Opinión:


 Entregue una tarjeta de comentarios en la reunión de esta noche

 Visítenos en línea en adotsafetyplan.com y complete la encuesta

Otras maneras de compartir sus comentarios:

 NGBecerra@azdot.gov

 855.712.8530

 Attn: ADOT SHSP ATSAP
1655 W. Jackson St. MD126F
Phoenix, AZ 85007



Para obtener más información y registrarse para recibir actualizaciones a futuro, visite: adotsafetyplan.com

